

2024

無料 TAKE FREE

ご自由にお持ち帰りください。

謹賀新年



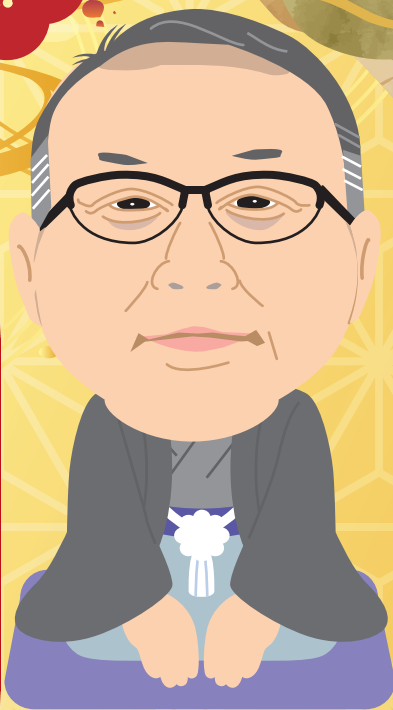
《健全な経営、正しい納税、社会に貢献》

八幡法人会だより

sarakura

会員の皆様のご多幸と
ご繁栄をお祈り申し上げます

令和六年 元日



八幡税務署 署長

久松 泰雄



八幡法人会 会長

野村 廣美

Vol. 78

2024.1

<https://yahata-houjinkai.jp/>

- 第29回税の勉強会と「地域と会員の集い」
女性部会チャリティーバザー&マルシェ
..... 02
- 活動報告..... 03
- 八幡税務署長表彰
青年・女性部会主催「八幡税務署
副署長講演会」..... 06
- 租税教室／黒崎子ども商店街..... 07
- 支部組織と支部活動..... 08
- 新会員紹介／今後の予定..... 09
- 八幡税務署からのお知らせ..... 10

令和5年
8月23日
(水)

第29回税の勉強会と「地域と会員の集い」

会場：千草ホテル 参加者：172名
アトラクション：フラダンス



第29回税の勉強会と「地域と会員の集い」が新入会員をご招待して、千草ホテルにて開催されました。八幡税務署様による税の勉強会では「税金クイズ」を楽しみながら税について学びました。アトラクションは、フラハーウカウピリの皆様による優雅なフラダンスを堪能しました。

また、当日は同会場で女性部会によるチャリティーバザー&チャリティーマルシェを同時開催。多くの皆様よりご寄附をいただきました。



フラハーウカウピリの皆様



新会員の紹介

女性部会 チャリティーバザー&チャリティーマルシェ開催



Corporation
Association

法人会 活動報告

ACTIVITY REPORT

八幡法人会は、八幡東区・八幡西区・戸畑区の法人会員を対象として、税知識の普及、納税意識の高揚に努め、税制・税務に関する提言を行い、もって適正・公平な申告納税制度の維持・発展と税務行政の円滑な執行に寄与するとともに、地域企業の健全な発展と地域社会に貢献することを目的としています。その目的達成のため、会員の交流を図り事業や福利厚生のための事業を行っています。

会員数は2、175社、（令和5年11月30日現在）です。

令和5年
9月8日
(金)

まつり起業祭八幡協賛八幡法人会
「親睦ゴルフコンペ」
場所：九州ゴルフ倶楽部八幡コース



「まつり起業祭八幡」第30回チャリティーゴルフ大会に、八幡法人会より15名が参加。八幡法人会コンペの優勝は、原田幸典氏。2位小松博幸氏、3位大伏淳氏でした。

令和5年
9月23日
(土)

第6・第7支部合同研修会 税金クイズと 野球観戦

場所：福岡Pay Payドーム
参加者：80名



大型バス2台を連ね、福岡PayPayドームでのソフトバンク対オリックス戦の観戦に行きました。車中で、税金クイズによる税の研修会を開催しました。



10月1日から開始されたインボイス制度にあわせ、昨年8月より八幡税務署様のご協力を得て、八幡間税会との共催による「インボイス説明会」を毎月開催してきました。説明会は12月をもって一旦終了します。

令和5年
9月13日(水)
10月11日(水)
11月8日(水)
12月13日(水)

インボイス説明会
場所：八幡税理士会館3階会議室
参加者：1237名（9月13日）、14名（10月11日）
12名（11月8日）、8名（12月13日）

令和5年
9月29日
(金)

第1支部研修会 税金クイズと スペースLABOプラネタリウム見学

場所：スペースLABO（プラネタリウム）の見学・千草ホテル

参加者：20名



仲秋の名月の日。プラネタリウムの見学後、税金クイズとバイオリンの演奏を聴きながらの食事を楽しみました。

令和5年
9月27日
(水)

青年・女性部会
献血
場所：八幡税務署駐車場
受付者：58名



毎年恒例の献血を八幡税務署駐車場にて実施しました。会員および近隣の事業所様のご協力により58名の受付をすることができました。



会議終了後、拡大意見交換会
(筑豊電鉄車両貸切)

令和5年
10月6日
(金)

**福利厚生制度推進連絡協議会
組織・厚生委員会
合同会議**

場所…コミュニティ会議室にて
参加者…16名

**福利厚生制度推進連絡協議会
拡大意見交換会
(筑豊電鉄車両貸切)**

参加者…47名



ボーイスカウトから、大勢のご参加をいただきました。

令和5年
10月1日
(日)

**「瀬板の森公園」
まち美化の日一斉清掃
(社会貢献委員会)**

場所…瀬板の森公園
参加者…109名



ザ・スティールハウス小倉にて税金クイズと食事のあと、北九州ソレイユホールにてコンサートを楽しみました。

令和5年
10月16日
(月)

**第2・3支部合同研修会
税金クイズと
坂本冬美コンサート**

参加者…60名
場所…ザ・スティールハウス小倉・北九州ソレイユホール



講師：株式会社 ITOHEN
代表取締役 綿瀬 麻意子氏

内容：「卓話会」 & 小倉織ワークショップ

参加者がそれぞれ気に入った小倉織の柄を選び、ストラップを作成しました。



令和5年
10月12日
(木)

女性部会卓話会

参加者…13名



小倉リーセントホテルにて税金クイズと食事のあと、北九州芸術劇場にてコンサートを楽しみました。

令和5年
11月4日
(土)

**第4・5支部合同研修会
税金クイズと
石川さゆりコンサート**

参加者…54名
場所…小倉リーセントホテル・北九州芸術劇場



ウェルカムコンサート
群馬交響楽団のアンサンブル編成による演奏会

第1部 記念講演
日本通信株式会社
代表取締役社長
福田尚久氏

第2部 式典
税制改正提言の報告
租税教育活動の事例発表



令和5年
10月18日
(水)

**全法連第39回法人会
全国大会(群馬大会)**

会場…高崎芸術劇場
出席者…会長・副会長・専務理事 6名



青年部会より5名参加しました。

令和5年
11月9日(木)～
10日(金)

**第37回
「法人会全国青年の集い」
山形大会**

場所…やまぎん県民ホール



令和5年
11月7日
(火)

文化講演会

会場…ウエルとばた 中ホール
参加者…112名
(会員56社82名・非会員30名)

時間：15時～16時30分
講師：武田 邦彦氏 (科学者)
演題：日本の技術の停滞とその原因



令和5年
11月8日
(水)

決算法人説明会

会場…千草ホテル
参加者…29社34名(会員28社33名・
非会員1社1名)

講師：九州北部税理士会
税理士 上田 忠史氏
八幡税務署法人課税第一部門
調査官 田中 善昭氏

令和5年
11月13日
(月)

**令和6年度
税制改正に係る
大家敏志議員
事務所訪問**

場所：大家敏志議員事務所 5名



令和5年
11月27日
(月)

**税制改正の提言に係る
緒方議員との面談**

場所…八幡法人会事務局会議室
参加者…会長ほか副会長7名・理事1名

戸畑(第8・第9支部)会員様、90名の
参加申込みをいただきました。



令和5年
11月15日(水)
11月21日(火)
11月24日(金)

**第8・第9支部合同研修会
「平成中村座」
小倉城公演**

会場…小倉城勝山公園内特設会場
参加者…90名



令和5年
12月10日
(日)

**第31回
留学生日本語弁論大会**

場所…コムンティ子ども館
出場者…9名

9名の留学生による日本語のスピーチが披露されました。最優秀賞は韓国出身のオム・サンアさんの「戦争と平和」。八幡法人会賞は中国出身のオウ・ギョクカンさんの「一步を踏み出そう」でした。八幡法人会より原田倫子副会長が審査員として参加し、八幡法人会賞の賞品授与と審査員講評を行いました。



令和5年
12月6日
(水)

相続・贈与相談会

場所…福岡ひびき信用金庫支店
参加者…3名(会員2名・一般1名)
相談役…九州北部税理士会八幡支部
税理士 権藤 權治氏

令和5年
11月30日
(木)

令和5年度 納税表彰・感謝状 (4名)



国税局長感謝状
公益社団法人 八幡法人会 青年部会
税務署長納税表彰状
小林 仁志
岩本 優子
佐竹 真人
税務署長感謝状



令和5年
11月30日
(木)

青年・女性部会主催「八幡税務署副署長講演会」



場 所：千草ホテル

参加者：48名

講演会：

〈講 師〉八幡税務署

副署長 古賀 務 様

〈講演テーマ〉「相続税、贈与税のしくみ」

相続税・贈与税のしくみや特例、計算方法、
申告期間や納税方法を詳しく学びました。



令和5年
11月24日
(金)

租税教室



(写真は黒崎中央小学校)

青年部会員が講師となり、小学校6年生を対象に「租税教室」の授業を行なっています。テキストは、八幡法人会青年部会が作成した『大切な想いをつなげよう』です。

同時に「税の絵はがきコンクール」の作品を募集しています。

令和5年度「租税教室」開催校 (12/8現在)

6月28日(水)	鳴水小学校	57名
9月 5日(火)	折尾東小学校	48名
9月 7日(木)	鞘ヶ谷小学校	31名
9月12日(火)	枝光小学校	24名
9月25日(月)	高槻小学校	20名
9月26日(火)	高見小学校	59名
10月 6日(金)	八幡小学校	51名
10月31日(火)	上津役小学校	123名
11月24日(金)	黒崎中央小学校	105名
12月 8日(金)	皿倉小学校	78名

令和5年
11月11日
(土)

黒崎子ども商店街

場所：黒崎商店街



黒崎商店街にて、子どもたちに職業体験をしてもらった後、税務署ブースで給与明細書を渡し、税金の使い方などを勉強してもらいました。



(公社)八幡法人会 支部組織

支部	町名	支部	町名	支部	町名	支部	町名					
1 支部	1 吉祥寺町・白岩町・千代・船越・藤枝	4 支部	1 築地町	6 支部	1 川瀬町・高見・八王子町	8 支部	1 牧山海岸・牧山新町					
	2 香月・香月中央・香月西・上香月・馬場山原		2 東浜町・屋敷		2 石坪町・昭和		2 牧山					
	3 池田・石坂・下宿町・茶屋の原・畑・馬場山・馬場山原・東石坂町		3 田町・舟町		3 茶屋町・横田		3 汐井町・新川町・初音町					
	4 金剛・笹田・野田・馬場山西・馬場山原・里ヶ丘		4 黒崎城石		4 真生田・竹下町・東藤町・東山・宮の町		4 観音寺町・桂の木町・菅原・高崎・丸町					
	5 横橋・横橋上方・横橋下方・横橋東・横橋西・端北・岩崎・高江		1 陣山・清納		5 清田・山路松尾町・松尾町		1 西大谷・東大谷					
	6 楠橋南・木屋瀬・真名子		2 紅梅・南八千代町・八千代町		6 鎌倉町・大平町・小笠野・山邊・中尾・中尾		2 金比羅町・雨ヶ谷・西藤谷町・東藤谷町					
	1 市瀬・養福寺町・割子川		3 藤田		7 祝町・羽衣町		3 福柳木					
	2 上の原・上上津役・中の原		4 岡田町・岸の浦・西神原町・東神原町		1 大蔵・上本町・末広町		1 新池					
	3 小嶺・小嶺台・町上津役東		5 大畑町・西鳴水・東鳴水		2 藤山・河内・豊藤町・田代・田代町・豊町		2 千防					
	4 大平・大平台・下上津役・下上津役元町・塔野・町上津役西		6 河崎町・鳴水町・大字鳴水・西川藤町・皇川藤町・平尾町・元城町		3 大谷・中央1・西丸山町・東丸山町		3 三六町・天神					
2 支部	1 泉ヶ浦・永大丸・八枝	5 支部	1 黒崎1	7 支部	9 支部	5 支部	4 洩生					
	2 永大丸西町・永大丸南町・遊見台		2 黒崎2				1 山王	1 銀座				
	3 永大丸東町・沖田・里中		3 黒崎3・4・5				2 白川町・諏訪・勝見町	2 北島旗町・南島旗町				
	4 春日台・三十森		4 熊手・菅原町				3 枝光本町	3 元宮町・明治町				
	1 陣原1・2		1 黒西・桜ヶ丘町・筒井町・山寺町				4 大宮町・日の出・宮田町	4 川代・飛幡町				
	2 陣原3・4・5・瀬板		2 皇后崎町・萩原				5 荒手・枝光・東田	5 旭町・幸町				
	3 穴生1・2・樋口町		3 青山・五王子町・東王子町・西盛里町・東盛里町				1 春の町	6 中本町				
	4 穴生3・4		4 鷹の巣・鉄竜				2 尾倉・神山町・天神町・帆柱	1 小芝・沢見				
	1 高船台・藤木・光沢・里和町・五郎・中尾・丸尾町		1 小笠田町・幸神・南王子町				3 西本町1	2 中原西・中原				
	2 北原見町・東原・長崎町・東新尾町・塩川町・高尾見町・松崎山・大連・西折尾町・奥吉野町		2 東長城町・茶光町・別所町・別当町				4 西本町2・3	3 中原新町・中原東				
3 剛松1・2・3・4・剛松東・大字剛松	3 相生町・鉄王	5 西本町4	4 境川・仙水町・土取町									
4 剛松5・6・7	4 引野	1 前田1	5 一枝・夜宮									
3 支部	1 洞南町・夕原町	6 支部	5 竹采・釣場町・奥原町・倉下町・若尾	8 支部	9 支部	5 支部	1 前田2・3					
	2 洞北町・本城東1・2・3		1 若松区				2 前田	1 若松区				
	3 本城東4・5・6		2 八幡西区				3 桃園	2 若松区				
	4 本城・御開		3 八幡東区				4 祇園	3 若松区				
	1 浅川日の釜・浅川学園台・藤原・光真台・大字浅川・三ツ頭・浅川		4 八幡東区				5 榎園	4 若松区				
	2 浅川台・日吉台・自由ヶ丘		5 八幡東区				1 榎園	5 若松区				
	3 医生ヶ丘・大浦・千代ヶ崎・力丸町		6 八幡東区				2 榎園	6 若松区				
	4 折尾		7 八幡東区				3 榎園	7 若松区				
	4 支部		1 洞南町・夕原町				7 支部	1 白木谷池	9 支部	5 支部	5 支部	4 榎園
			2 洞北町・本城東1・2・3					2 白木谷池				1 榎園
3 本城東4・5・6		3 白木谷池	2 榎園	2 榎園								
4 本城・御開		4 白木谷池	3 榎園	3 榎園								
1 浅川日の釜・浅川学園台・藤原・光真台・大字浅川・三ツ頭・浅川		5 白木谷池	4 榎園	4 榎園								
2 浅川台・日吉台・自由ヶ丘		6 白木谷池	5 榎園	5 榎園								
3 医生ヶ丘・大浦・千代ヶ崎・力丸町		7 白木谷池	6 榎園	6 榎園								
4 折尾		8 白木谷池	7 榎園	7 榎園								
5 支部		1 洞南町・夕原町	8 支部	1 高野浦池	9 支部	5 支部		5 支部				8 榎園
		2 洞北町・本城東1・2・3		2 高野浦池								1 榎園
	3 本城東4・5・6	3 高野浦池		2 榎園			2 榎園					
	4 本城・御開	4 高野浦池		3 榎園			3 榎園					
	1 浅川日の釜・浅川学園台・藤原・光真台・大字浅川・三ツ頭・浅川	5 高野浦池		4 榎園			4 榎園					
	2 浅川台・日吉台・自由ヶ丘	6 高野浦池		5 榎園			5 榎園					
	3 医生ヶ丘・大浦・千代ヶ崎・力丸町	7 高野浦池		6 榎園			6 榎園					
	4 折尾	8 高野浦池		7 榎園			7 榎園					
	6 支部	1 洞南町・夕原町		9 支部			1 高野浦池		5 支部	5 支部	5 支部	8 榎園
		2 洞北町・本城東1・2・3					2 高野浦池					1 榎園
3 本城東4・5・6		3 高野浦池	2 榎園		2 榎園							
4 本城・御開		4 高野浦池	3 榎園		3 榎園							
1 浅川日の釜・浅川学園台・藤原・光真台・大字浅川・三ツ頭・浅川		5 高野浦池	4 榎園		4 榎園							
2 浅川台・日吉台・自由ヶ丘		6 高野浦池	5 榎園		5 榎園							
3 医生ヶ丘・大浦・千代ヶ崎・力丸町		7 高野浦池	6 榎園		6 榎園							
4 折尾		8 高野浦池	7 榎園		7 榎園							
7 支部		1 洞南町・夕原町	10 支部		1 高野浦池	5 支部	5 支部	5 支部				8 榎園
		2 洞北町・本城東1・2・3			2 高野浦池							1 榎園
	3 本城東4・5・6	3 高野浦池		2 榎園	2 榎園							
	4 本城・御開	4 高野浦池		3 榎園	3 榎園							
	1 浅川日の釜・浅川学園台・藤原・光真台・大字浅川・三ツ頭・浅川	5 高野浦池		4 榎園	4 榎園							
	2 浅川台・日吉台・自由ヶ丘	6 高野浦池		5 榎園	5 榎園							
	3 医生ヶ丘・大浦・千代ヶ崎・力丸町	7 高野浦池		6 榎園	6 榎園							
	4 折尾	8 高野浦池		7 榎園	7 榎園							
	8 支部	1 洞南町・夕原町		11 支部	1 高野浦池				5 支部	5 支部	5 支部	8 榎園
		2 洞北町・本城東1・2・3			2 高野浦池							1 榎園
3 本城東4・5・6		3 高野浦池	2 榎園		2 榎園							
4 本城・御開		4 高野浦池	3 榎園		3 榎園							
1 浅川日の釜・浅川学園台・藤原・光真台・大字浅川・三ツ頭・浅川		5 高野浦池	4 榎園		4 榎園							
2 浅川台・日吉台・自由ヶ丘		6 高野浦池	5 榎園		5 榎園							
3 医生ヶ丘・大浦・千代ヶ崎・力丸町		7 高野浦池	6 榎園		6 榎園							
4 折尾		8 高野浦池	7 榎園		7 榎園							
9 支部		1 洞南町・夕原町	12 支部		1 高野浦池	5 支部	5 支部	5 支部				8 榎園
		2 洞北町・本城東1・2・3			2 高野浦池							1 榎園
	3 本城東4・5・6	3 高野浦池		2 榎園	2 榎園							
	4 本城・御開	4 高野浦池		3 榎園	3 榎園							
	1 浅川日の釜・浅川学園台・藤原・光真台・大字浅川・三ツ頭・浅川	5 高野浦池		4 榎園	4 榎園							
	2 浅川台・日吉台・自由ヶ丘	6 高野浦池		5 榎園	5 榎園							
	3 医生ヶ丘・大浦・千代ヶ崎・力丸町	7 高野浦池		6 榎園	6 榎園							
	4 折尾	8 高野浦池		7 榎園	7 榎園							
	10 支部	1 洞南町・夕原町		13 支部	1 高野浦池				5 支部	5 支部	5 支部	8 榎園
		2 洞北町・本城東1・2・3			2 高野浦池							1 榎園
3 本城東4・5・6		3 高野浦池	2 榎園		2 榎園							
4 本城・御開		4 高野浦池	3 榎園		3 榎園							
1 浅川日の釜・浅川学園台・藤原・光真台・大字浅川・三ツ頭・浅川		5 高野浦池	4 榎園		4 榎園							
2 浅川台・日吉台・自由ヶ丘		6 高野浦池	5 榎園		5 榎園							
3 医生ヶ丘・大浦・千代ヶ崎・力丸町		7 高野浦池	6 榎園		6 榎園							
4 折尾		8 高野浦池	7 榎園		7 榎園							
11 支部		1 洞南町・夕原町	14 支部		1 高野浦池	5 支部	5 支部	5 支部				8 榎園
		2 洞北町・本城東1・2・3			2 高野浦池							1 榎園
	3 本城東4・5・6	3 高野浦池		2 榎園	2 榎園							
	4 本城・御開	4 高野浦池		3 榎園	3 榎園							
	1 浅川日の釜・浅川学園台・藤原・光真台・大字浅川・三ツ頭・浅川	5 高野浦池		4 榎園	4 榎園							
	2 浅川台・日吉台・自由ヶ丘	6 高野浦池		5 榎園	5 榎園							
	3 医生ヶ丘・大浦・千代ヶ崎・力丸町	7 高野浦池		6 榎園	6 榎園							
	4 折尾	8 高野浦池		7 榎園	7 榎園							
	12 支部	1 洞南町・夕原町		15 支部	1 高野浦池				5 支部	5 支部	5 支部	8 榎園
		2 洞北町・本城東1・2・3			2 高野浦池							1 榎園
3 本城東4・5・6		3 高野浦池	2 榎園		2 榎園							
4 本城・御開		4 高野浦池	3 榎園		3 榎園							
1 浅川日の釜・浅川学園台・藤原・光真台・大字浅川・三ツ頭・浅川		5 高野浦池	4 榎園		4 榎園							
2 浅川台・日吉台・自由ヶ丘		6 高野浦池	5 榎園		5 榎園							
3 医生ヶ丘・大浦・千代ヶ崎・力丸町		7 高野浦池	6 榎園		6 榎園							
4 折尾		8 高野浦池	7 榎園		7 榎園							
13 支部		1 洞南町・夕原町	16 支部		1 高野浦池	5 支部	5 支部	5 支部				8 榎園
		2 洞北町・本城東1・2・3			2 高野浦池							1 榎園
	3 本城東4・5・6	3 高野浦池		2 榎園	2 榎園							
	4 本城・御開	4 高野浦池		3 榎園	3 榎園							
	1 浅川日の釜・浅川学園台・藤原・光真台・大字浅川・三ツ頭・浅川	5 高野浦池		4 榎園	4 榎園							
	2 浅川台・日吉台・自由ヶ丘	6 高野浦池		5 榎園	5 榎園							
	3 医生ヶ丘・大浦・千代ヶ崎・力丸町	7 高野浦池		6 榎園	6 榎園							
	4 折尾	8 高野浦池		7 榎園	7 榎園							
	14 支部	1 洞南町・夕原町		17 支部	1 高野浦池				5 支部	5 支部	5 支部	8 榎園
		2 洞北町・本城東1・2・3			2 高野浦池							1 榎園
3 本城東4・5・6		3 高野浦池	2 榎園		2 榎園							
4 本城・御開		4 高野浦池	3 榎園		3 榎園							
1 浅川日の釜・浅川学園台・藤原・光真台・大字浅川・三ツ頭・浅川		5 高野浦池	4 榎園		4 榎園							
2 浅川台・日吉台・自由ヶ丘		6 高野浦池	5 榎園		5 榎園							
3 医生ヶ丘・大浦・千代ヶ崎・力丸町		7 高野浦池	6 榎園		6 榎園							
4 折尾		8 高野浦池	7 榎園		7 榎園							
15 支部		1 洞南町・夕原町	18 支部		1 高野浦池	5 支部	5 支部	5 支部				8 榎園
		2 洞北町・本城東1・2・3			2 高野浦池							1 榎園
	3 本城東4・5・6	3 高野浦池		2 榎園	2 榎園							
	4 本城・御開	4 高野浦池		3 榎園	3 榎園							
	1 浅川日の釜・浅川学園台・藤原・光真台・大字浅川・三ツ頭・浅川	5 高野浦池		4 榎園	4 榎園							
	2 浅川台・日吉台・自由ヶ丘	6 高野浦池		5 榎園	5 榎園							
	3 医生ヶ丘・大浦・千代ヶ崎・力丸町	7 高野浦池		6 榎園	6 榎園							
	4 折尾	8 高野浦池		7 榎園	7 榎園							
	16 支部	1 洞南町・夕原町		19 支部	1 高野浦池				5 支部	5 支部	5 支部	8 榎園
		2 洞北町・本城東1・2・3			2 高野浦池							1 榎園
3 本城東4・5・6		3 高野浦池	2 榎園		2 榎園							
4 本城・御開		4 高野浦池	3 榎園		3 榎園							
1 浅川日の釜・浅川学園台・藤原・光真台・大字浅川・三ツ頭・浅川		5 高野浦池	4 榎園		4 榎園							
2 浅川台・日吉台・自由ヶ丘		6 高野浦池	5 榎園		5 榎園							
3 医生ヶ丘・大浦・千代ヶ崎・力丸町		7 高野浦池	6 榎園		6 榎園							
4 折尾		8 高野浦池	7 榎園		7 榎園							
17 支部		1 洞南町・夕原町	20 支部		1 高野浦池	5 支部	5 支部	5 支部				8 榎園
		2 洞北町・本城東1・2・3			2 高野浦池							1 榎園
	3 本城東4・5・6	3 高野浦池		2 榎園	2 榎園							
	4 本城・御開	4 高野浦池		3 榎園	3 榎園							
	1 浅川日の釜・浅川学園台・藤原・光真台・大字浅川・三ツ頭・浅川	5 高野浦池		4 榎園	4 榎園							
	2 浅川台・日吉台・自由ヶ丘	6 高野浦池		5 榎園	5 榎園							
	3 医生ヶ丘・大浦・千代ヶ崎・力丸町	7 高野浦池		6 榎園	6 榎園							
	4 折尾	8 高野浦池		7 榎園	7 榎園							
	18 支部	1 洞南町・夕原町		21 支部	1 高野浦池				5 支部	5 支部	5 支部	8 榎園
		2 洞北町・本城東1・2・3			2 高野浦池							1 榎園
3 本城東4・5・6		3 高野浦池	2 榎園		2 榎園							
4 本城・御開		4 高野浦池	3 榎園		3 榎園							
1 浅川日の釜・浅川学園台・藤原・光真台・大字浅川・三ツ頭・浅川		5 高野浦池	4 榎園		4 榎園							
2 浅川台・日吉台・自由ヶ丘		6 高野浦池	5 榎園		5 榎園							
3 医生ヶ丘・大浦・千代ヶ崎・力丸町		7 高野浦池	6 榎園		6 榎園							
4 折尾		8 高野浦池	7 榎園		7 榎園							
19 支部		1 洞南町・夕原町	22 支部		1 高野浦池	5 支部	5 支部	5 支部				8 榎園
		2 洞北町・本城東1・2・3			2 高野浦池							1 榎園
	3 本城東4・5・6	3 高野浦池		2 榎園	2 榎園							
	4 本城・御開	4 高野浦池		3 榎園	3 榎園							
	1 浅川日の釜・浅川学園台・藤原・光真台・大字浅川・三ツ頭・浅川	5 高野浦池		4 榎園	4 榎園							
	2 浅川台・日吉台・自由ヶ丘	6 高野浦池		5 榎園	5 榎園							
	3 医生ヶ丘・大浦・千代ヶ崎・力丸町	7 高野浦池		6 榎園	6 榎園							
	4 折尾	8 高野浦池		7 榎園	7 榎園							
	20 支部	1 洞南町・夕原町		23 支部	1 高野浦池				5 支部	5 支部	5 支部	8 榎園
		2 洞北町・本城東1・2・3			2 高野浦池							1 榎園
3 本城東4・5・6		3 高野浦池	2 榎園		2 榎園							
4 本城・御開		4 高野浦池	3 榎園		3 榎園							
1 浅川日の釜・浅川学園台・藤原・光真台・大字浅川・三ツ頭・浅川		5 高野浦池	4 榎園		4 榎園							
2 浅川台・日吉台・自由ヶ丘		6 高野浦池	5 榎園		5 榎園							
3 医生ヶ丘・大浦・千代ヶ崎・力丸町		7 高野浦池	6 榎園		6 榎園							
4 折尾		8 高野浦池	7 榎園		7 榎園							
21 支部		1 洞南町・夕原町	24 支部		1 高野浦池	5 支部	5 支部	5 支部				8 榎園
		2 洞北町・本城東1・2・3			2 高野浦池							1 榎園
	3 本城東4・5・6	3 高野浦池		2 榎園	2 榎園							
	4 本城・御開	4 高野浦池		3 榎園	3 榎園							
	1 浅川日の釜・浅川学園台・藤原・光真台・大字浅川・三ツ頭・浅川	5 高野浦池		4 榎園	4 榎園							
	2 浅川台・日吉台・自由ヶ丘	6 高野浦池		5 榎園	5 榎園							
	3 医生ヶ丘・大浦・千代ヶ崎・力丸町	7 高野浦池		6 榎園	6 榎園							
	4 折尾	8 高野浦池		7 榎園	7 榎園							
	22 支部	1 洞南町・夕原町		25 支部	1 高野浦池				5 支部	5 支部	5 支部	8 榎園
		2 洞北町・本城東1・2・3			2 高野浦池							1 榎園
3 本城東4												

新会員紹介

令和5年7月1日から令和5年11月30日までに入会し令和5年11月30日現在で会員登録になっている会社 19社

第1支部	
会社名	代表者
石橋 広貴 (Cobito no ie)	石橋 広貴
(同)クリエイティブ・シンキング	池田 雄
第2支部	
会社名	代表者
(株) さくらサービス	高山 良太
祐栄工機	田上 祐太
第3支部	
会社名	代表者
(株) エムアールシー	西村 健次
Kū u	小山田邦子
第4支部	
会社名	代表者
(株) ひまわり	菊池 静子
高田サービス (株)	田所 弘

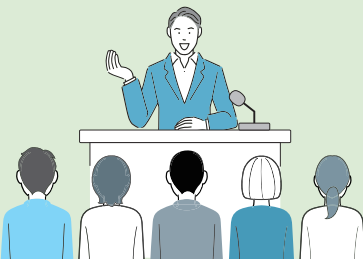
第5支部	
会社名	代表者
(株) 京良城テック	上田 啓介
第6支部	
会社名	代表者
Bar avancer	桐木平達也
第7支部	
会社名	代表者
(有) コ・リード	本山 晴子
(株) テクニカルステージ	太郎丸 祐
(株) カットツール	堺 悦郎

第8支部	
会社名	代表者
パレットプラザ イオン戸畑店	大宅 里絵
(株) 北九州福祉総合センター	森谷 康弘
青柳 三千枝 (スナック サントス)	青柳三千枝
松下住建	松下 篤哉
第9支部	
会社名	代表者
(同) 来夢	犬丸登美枝
(株) 尾上設計コンサルタント	尾上 雅人

今後の予定

令和6年2月7日(水)
会員外の方も受講できます
決算法人説明会開催について
(2月・3月決算月)

時間 14時00分～16時00分(受付13時30分)
場所 千草ホテル 八幡東区西本町1-1-1
講師 九州北部税理士会八幡支部税理士
八幡税務署法人課税部門担当調査官



令和6年2月15日(木)
新春講演と落語会

場所 ホテルクラウンパレス北九州

令和6年2月15日(木)
15時～16時30分
ホテルクラウンパレス北九州
〒093 (631) 1111 八幡東区東倉庫町3-1
「落語家・まるこのおまかせ」
講師 露の団 榎 (落語家・天徳宗権様)

皆様のご参加をお待ちしております 一般の方歓迎 (参加無料)

主催 公益社団法人八幡法人会 TEL 661-2733 FAX 661-2733
協賛 八幡法人会 TEL 661-2733 FAX 661-2733
住所 TEL
会社名
又は氏名 参加者 名

令和6年2月20日(火)
北九州地区5法人合同講演会

場所 JR九州ステーションホテル小倉5F 飛翔

令和6年2月20日(火) 会場 会員一般
開場 17:30～18:30 会場 飛翔
JR九州ステーションホテル小倉5F 飛翔
福岡県北九州小倉北区浅野1-1-1

講演 笑いとお健康 講演 笑いとお健康 30分
林家 三平氏 落語家

税務署からのお知らせ

自動入力！自動計算！自宅から！

手間いらず！ スマホでスマートに確定申告！

※令和5年分（令和6年1月以降）から

スマホでも！

パソコンでも！

マイナポータル連携で確定申告書に自動で入力！

収入関係

NEW

給与所得の
源泉徴収票 ※

公的年金等の
源泉徴収票

株式の特定口座

※「給与所得の源泉徴収票」の情報が自動入力の対象になるためには、お勤め先（給与等の支払者）が税務署にe-Taxで給与所得の源泉徴収票を提出していることが必要です（「年間の給与等の支払金額が500万円を超えるもの」などの提出要件があります。）。

控除関係

医療費・ふるさと納税

生命保険・地震保険

住宅ローン控除関係

NEW
社会保険（国民年金保険料・国民年金基金掛金）

NEW
iDeCo・小規模企業共済掛金



マイナポータル連携の詳細については、国税庁HPの「マイナポータル連携特設ページ」でご確認ください。



スマホから！

青色申告決算書・収支内訳書がスマホで作成可能！



スマホなら♪
簡単入力！自動計算！

決算書作成後、
消費税申告書も
作成可能♪



困ったときはこちらで解決！

動画で見る確定申告



申告書の作成方法などを動画でご案内！

確定申告 動画



チャットボットでの相談



税務職員ふたば

ご質問を入力いただければ、AIを活用した「税務職員ふたば」が回答！

確定申告書の作成はコチラから

スマホの方→



パソコンの方→

作成コーナー



・このチラシには開発中の画面が含まれておりますので、実際の画面と異なる場合があります。

※ 申告会場の開設期間は裏面に記載しています。

確定申告会場は、2月16日（金）から開設します

確定申告会場では、スマートフォンをお持ちの方は、原則、
ご自身のスマートフォンにより、申告書の作成を行っていただきます。

所得税 ・ 贈与税の申告と納付は **令和6年3月15日（金）** まで
 個人事業者の消費税の申告と納付は **令和6年4月 1日（月）** まで

◆◆ご来場の際は次のものをお持ちください◆◆

- ① 源泉徴収票などの確定申告書作成に必要な書類
- ② **マイナンバーカード**
- ③ マイナンバーカード発行時に設定した次のパスワード
 ・利用者証明用電子証明書（数字4桁）
 ・署名用電子証明書（英数字6文字以上16文字以下）
- ④ **マイナポータルアプリ**

※ 事前にマイナポータルアプリをインストールをしていただくとスムーズに申告相談を行えます。



！ 会場への入場には「入場整理券」が必要です。

入場整理券の配付状況に応じて、早めに受付を終了し、後日の来場をお願いすることもあります。

配付方法

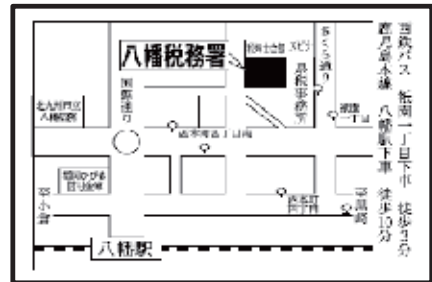
- ・LINEアプリによる事前発行
 （来場希望日の10日前から申込可能）
- ・会場当日配付



「国税庁」LINE公式
 アカウントを友だち追加♪

【確定申告会場】

- 会場** 八幡税務署
 北九州市八幡東区平野2丁目13番1号
 ※ 本年から、税務署隣の税理士会館には、確定申告会場は
 ありませんのでご注意ください。
- 期間** 令和6年2月16日（金）
 ～令和6年3月15日（金）
 ※ 駐車スペースには限りがありますので、公共交通機関等
 をご利用ください。
 ※ 土・日曜日・祝日は休みとなります。
- 受付** 午前9時～午後4時



税理士会が行う無料申告相談センター <九州北部税理士会による税務支援事業>

- 会場** 北九州市立商工貿易会館
 北九州市小倉北区古船場町1番35号
 ※ 専用の駐車場はありませんので、公共交通機関等をご利用ください。
- 期間** 令和6年2月6日（火）～2月8日（木）
- 受付** 午前9時～午後3時 ※最終日は午後2時まで
 （早めに受付を終了する場合があります）

- ※ 次に該当する方のご相談には対応していません。
- ・ 当会場での相談が、今年で3回目以上の方（事業所得・不動産所得のある方）
 - ・ 消費税の還付申告をされる方
 - ・ 前々年分の消費税の課税売上高が3,000万円を超える方
 - ・ 前々年分の所得金額（専従者控除前又は青色特典控除前）が600万円を超える方
 （前々年分の事業所得・不動産所得が300万円を超える方）
 - ・ 給与収入800万円・年金収入600万円を超える方又は高額な配当収入がある方
 - ・ 土地・建物等及び株式等の譲渡所得や暗号資産・FXの取引がある方
 - ・ 相続税・贈与税の申告又は相談を行う方
- 以上のほかにも、高額な所得と判断された方は相談をお断りすることがございます。
 ※ お越しいただく際には、前年の申告書の控えを併せてご持参ください。



ご不明な点等は、お電話で問い合わせることができます

国税相談専用ダイヤル
 (0570) 00-5901
 又は
 八幡税務署
 (093) 671-6531

【開設期間：令和6年1月16日（火）～3月15日（金）】

所得税・消費税・
 贈与税の確定申告
 に関するお問合せ

「0」番を
 プッシュ

【確定申告テレホン
 センターの担当者に
 おつなぎします。】

※税務署からの照会やお尋ね、納付に
 関するご相談など、税務署へご用のある
 方は、八幡税務署に電話して、音声案内
 「2」を選択してください。

・ iPhoneの名称は、米国及び他の国々で登録されたApple Inc.の商標です。iPhoneの商標は、アイホン株式会社のライセンスに基づき使用されています。
 ・ Androidの名称は、Google LLCの商標または登録商標です。

法人会会員のみなさまに

経営者大型総合保障制度

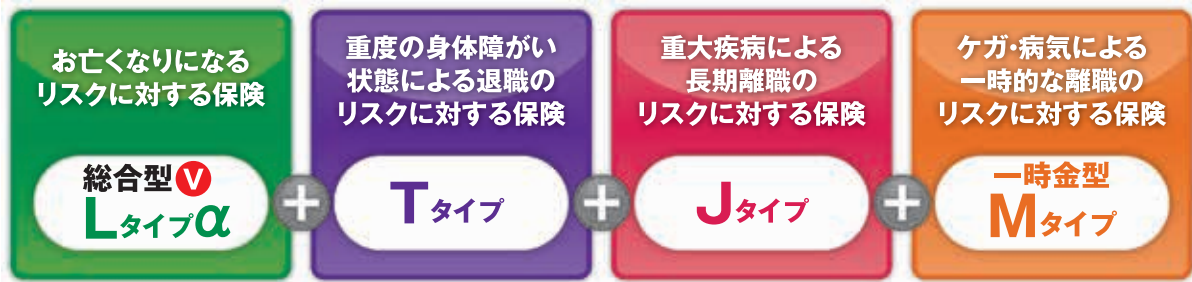
生命保険と損害保険の組み合わせにより、万一の場合はもちろん、働けなくなった場合のリスクに備えるための各種制度商品をご用意しています。

さらに、2019年7月から総合型 **V**Lタイプ **α** を新発売いたしましたので「保険金額」「保険期間」に加えて「保険料・解約払戻金のバランス」をオーダーメイドで設定いただけるようになりました。

法人会の経営者大型総合保障制度

広げよう
企業保障の
大きな傘を

〈会社をお守りするトータル保障プラン〉



◎上記商品の正式名称は次のとおりです。

総合型 **VLタイプ **α****：大同生命の無配当歳満期定期保険（解約払戻金抑制割合指定型）と
AIG損保のベーシック傷害保険

Tタイプ：大同生命の無配当就業障がい保障保険（身体障がい者手帳連動・無解約払戻金型）

Jタイプ：大同生命の無配当重大疾病保障保険（無解約払戻金型）

一時金型 **Mタイプ**：大同生命の無配当入院一時金保険（無解約払戻金型）

◎ご検討・ご契約にあたっては、「法人向け保険商品のご検討に際してご留意いただきたいこと」「設計書[契約概要]」「注意喚起情報」「ご契約のしおり」「約款」を必ずご覧ください。

◎記載は2023年6月現在の内容です。将来変更となる可能性があります。

引受保険会社

DAIDO 大同生命保険株式会社

北九州支社／八幡営業所
福岡県北九州市八幡東区平野2-13-5 八幡税理士会館2F
TEL 093-662-6221

AIG AIG損害保険株式会社

北九州支店
福岡県北九州市小倉北区堺町2-3-31 富士火災小倉ビル6階
TEL 093-511-3821

F-2023-0005(2023年5月16日)
23-073010 2023-05

八幡法人会だより

sarapura

●発行日／2024年1月1日 通巻78号

●発行者／公益社団法人 八幡法人会 北九州市八幡東区平野2丁目13-5 八幡税理士会館2階 TEL.093-661-5793